



# Université de Dschang/FASA, pole régional de formation zootechnique: état des lieux et Perspectives

Ferdinand Ngoula, Ph.D

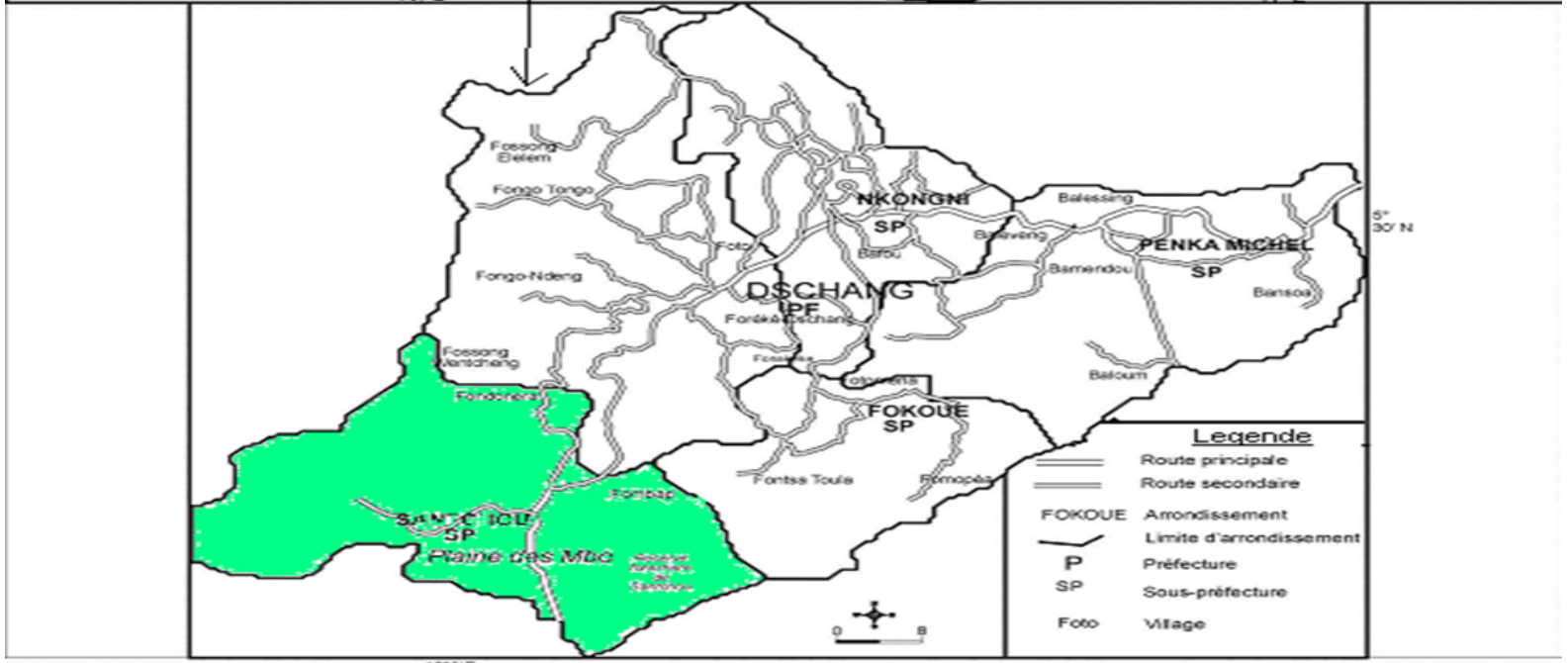




# Plan de l'exposé

- **Situation géographique**
- **Historique**
- **Organisation Académique**
- **Le Département des Productions Animales**
- **Les possibilités de coopération**
- **Les ressources humaines**
- **Liste des Publications**

# Situation



# HISTORIQUE

q **1960 : Création de l'Ecole Nationale Camerounaise d'Agriculture (ENCA)**

q **1962 : L'ENCA devient l'Ecole Fédérale Supérieure d'Agriculture (EFSA)**

q **1972 : création de l'ENSA (Ecole Nationale Supérieure Agronomique)**

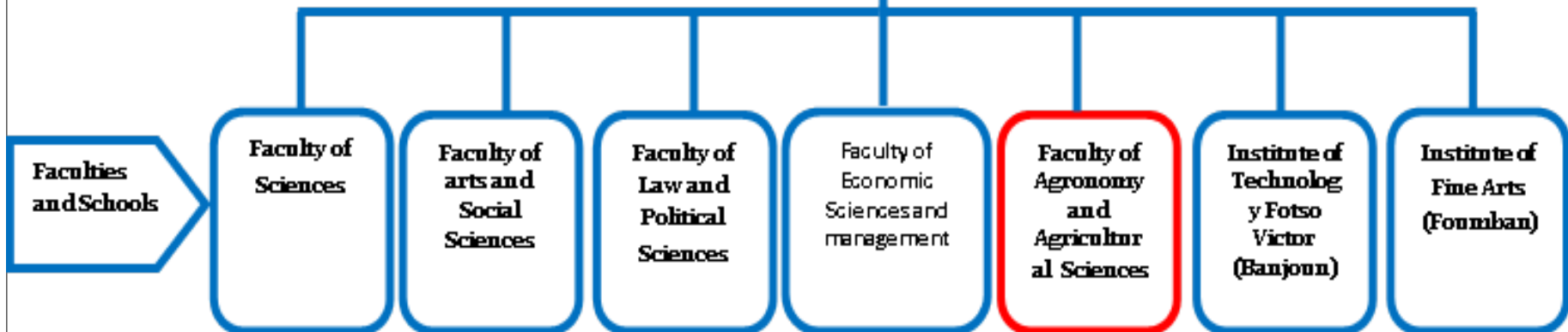
q **1977 : Création de l'Institut des Techniques Agricoles qui, avec l'ENSA, constituaient les deux établissements du Centre Universitaire de Dschang**

q **1988 : L'ENSA et l'ITA fusionnent pour donner l'Institut National de Développement Rural (INADER)**

q **1993 : Création de l'Université de Dschang. L'INADER est remplacé par la Faculté d'Agronomie et des Sciences Agricoles (FASA), l'un des 7 établissements de ladite Université**

# Organisation Académique

**UNIVERSITY OF  
DSCHANG**



Faculties  
and Schools

Faculty of  
Sciences

Faculty of  
arts and  
Social  
Sciences

Faculty of  
Law and  
Political  
Sciences

Faculty of  
Economic  
Sciences and  
management

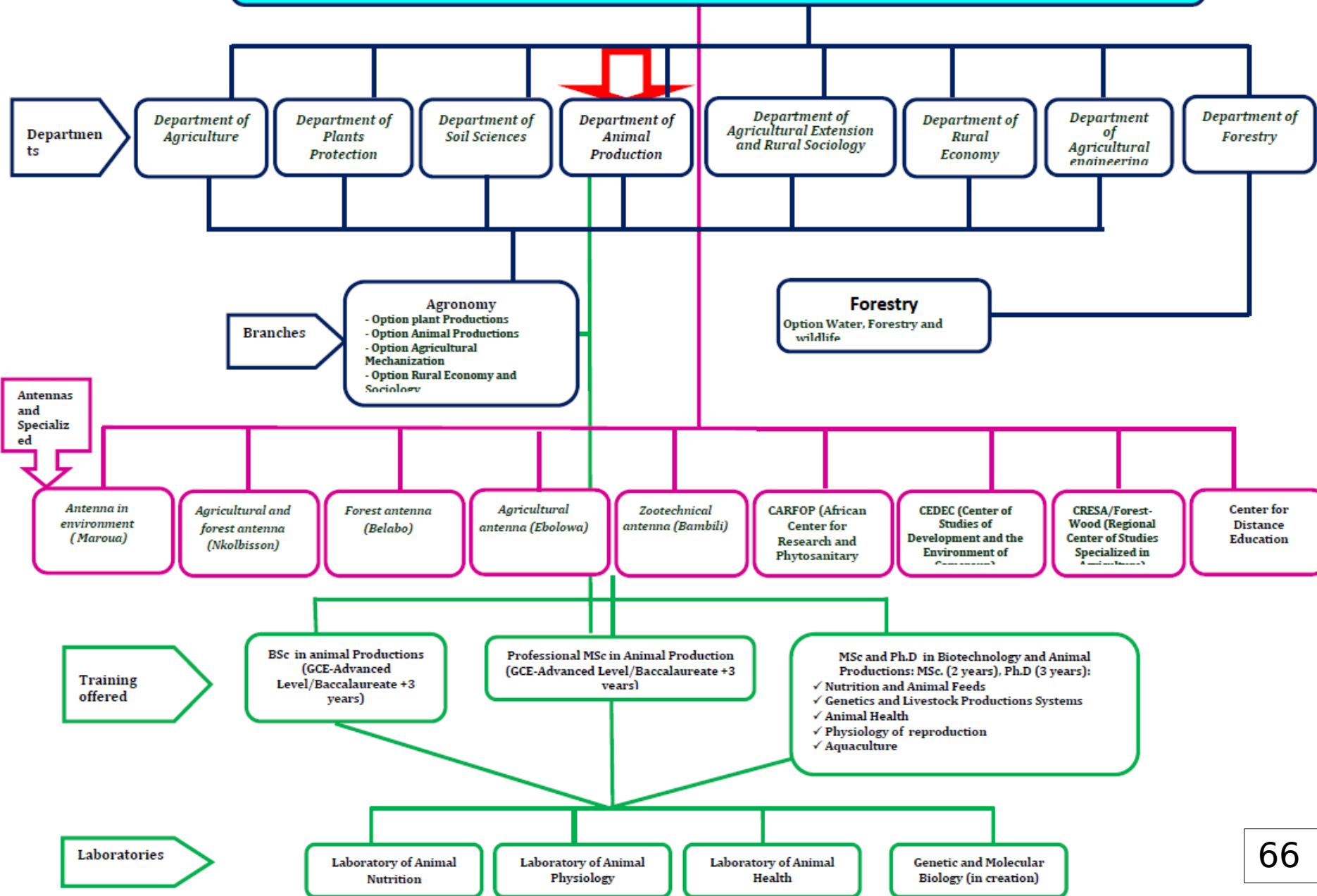
Faculty of  
Agronomy  
and  
Agricultural  
Sciences

Institute of  
Technology  
y Fotso  
Victor  
(Banjoun)

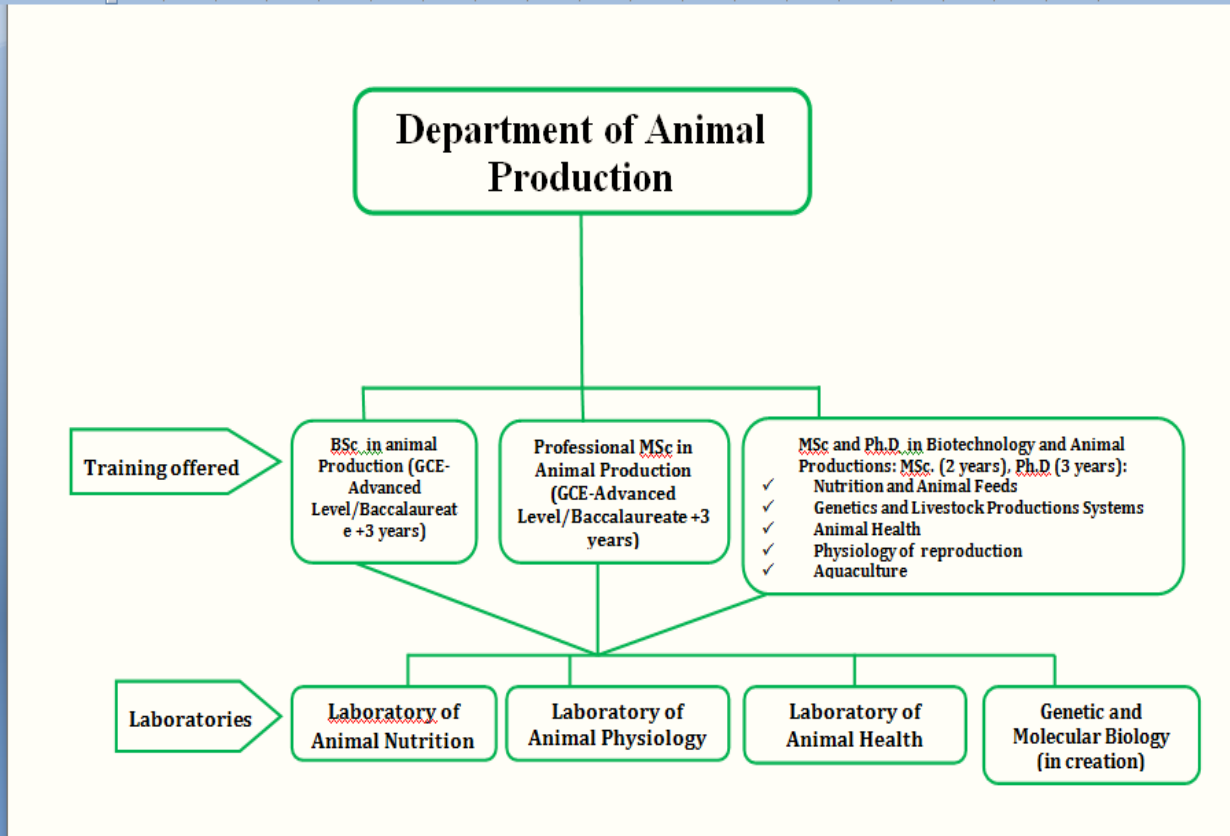
Institute of  
Fine Arts  
(Foumban)



# FCULTY OF AGRONOMY AND AGRICULTURAL SCIENCES



# LE DÉPARTEMENT DES PRODUCTIONS ANIMALES



**Farm (Teaching and Research)**

**Library**

# Les missions du Département

**Formation** : vise à donner aux étudiants des connaissances scientifiques, techniques et professionnelles en Zootechnie

**Recherche** : Il s'agit à la fois de la recherche fondamentale et de la recherche appliquée orientée vers la résolution des problèmes de développement dans le secteur pastoral.

**Appui au développement** : Il est multiforme et se manifeste par la réalisation des études, des interventions directes sur le terrain, la formation continue pour les organismes étatiques, privés et les ONG.



# FORMATION

La FASA forme les étudiants et chercheurs venant des pays:

- CEMAC (Cameroun, Gabon, Congo RDC, Congo, Tchad et République Centrafricaine);
- CEDEAO (Niger, Mali, Côte d'Ivoire, Togo, Bénin)
- UE (Stagiaires Français)

## ***PHILOSOPHIE DE LA FORMATION***

Elle repose sur l'alternance des méthodes et outils pédagogiques ci-après :

- Cours magistraux ;
- Travaux pratiques et dirigés ;
- Pratiques agricoles et professionnelles ;
- Sorties et voyages d'étude ;
- Stages en milieu professionnel.

## ***LES CYCLES DE FORMATION***

- q Techniciens Supérieurs  
(Enseignement à Distance)
- q -Licence professionnelle (Ingénieur des Travaux)
- q -Master professionnelle (Ingénieur de Conception)
- q -M.Sc et Ph.D en Biotechnologies et Productions Animales

# OPTIONS OUVERTES



- q Nutrition et Alimentation Animale
- q Physiologie de la Reproduction
- q Santé Animale
- q Génétique et Systèmes de Production
- q Aquaculture



# Domaines de Recherches

## **Amélioration Génétique**

Caractérisation et évaluation des ressources génétiques de l'élevage au Cameroun

## **Systemes et performances de production animale**

Caractérisation des différents systèmes de production animale au Cameroun.

Ici, un accent particulier est porté sur les facteurs qui affectent la productivité et les performances.

## **Nutrition et alimentation :**

Détermination des besoins nutritifs des principales espèces domestiques (ruminants, volaille, lapins) dans les conditions d'élevage du Cameroun ;

Inventaire, caractéristiques et valorisation des ressources alimentaires locales. Beaucoup de travaux ont été orientés vers les produits et sous-produits agricoles et agro-industriels. De nombreuses formules alimentaires pour les volailles/caprins/cobayes et porcs ont été testés et sont largement utilisés dans les élevages Camerounais.

Les nouvelles orientations de recherches concernent la formulation des régimes alimentaires sans farines animales pour faire face au défi de la maladie de la vache folle. L'utilisation des aliments fermentés et l'alimentation précoce des poussins d'un jour est une autre voie en exploration.

## **Fourrages et les parcours**

Inventaire, caractérisation et valorisation des ressources fourragères locales et introduites dans l'optique de l'intensification de l'élevage des ruminants (*Hypomea*, *Brachiaria*, *Trypsacum...*). Les arbres fourragers à usages multiples font l'objet d'une attention particulière.

Les pâturages tropicaux sont surtout déficitaires en sources de protéines et c'est pourquoi des études sont orientées sur les légumineuses fourragères (Calliandra, Leucaena, Desmodium, Arachis glabrata...)

La productivité et les ressources d'exploitation des parcours naturels sont évaluées.

## **Santé animale**

Les recherches dans ce domaine sont orientées sur l'épidémiologie et les schémas de prévention et de lutte des principales maladies de l'élevage.

Un autre axe de recherche est relatif aux zoonoses ;  
La recherche ethno vétérinaire inventorie, expérimente et valorise les ressources de la pharmacopée locale.



## **Biotechnologies**

Les recherches dans ce domaine sont orientées sur la reproduction (maîtrise des cycles sexuels, insémination artificielle...).

## **Mini élevage**

En matière de mini élevage, les travaux se rapportent à l'amélioration génétique (sélection et croisement) pour augmenter les performances de croissance et de reproduction des cobayes et des escargots mais aussi à la détermination de leurs normes zootechniques de logement, de nutrition et d'alimentation.

## **Pisciculture**

Les travaux sont actuellement orientés vers la caractérisation des systèmes de production, la nutrition et la valorisation des sous-produits dans l'alimentation des poissons.

## **Apiculture**

L'apiculture connaît depuis quelques années un grand intérêt au Cameroun. C'est pour accompagner cette activité que des recherches sont menées sur les caractéristiques des races d'abeilles, les plantes mellifères et notamment la production ou l'élevage artificiel de reines d'abeille pour pouvoir peupler à volonté les ruches.

## **Domestication**

Nos travaux sur le sujet portent sur deux espèces, le **rat de Gambie** et **l'aulacaode**. Il s'agit de déterminer les normes zootechniques de leur élevage en captivité et ensuite, d'étudier les facteurs pouvant affecter leur productivité.

## **Physiologie Animale et Toxicologie**

Recherches orientées essentiellement sur les effets de l'environnement sur les paramètres physiologiques. Un accent particulier est mis sur la toxicité reproductive des pesticides et des aflatoxines, des métaux lourds...

# APPUI AU DEVELOPPEMENT

## q **Au niveau local**

- v Producteurs (éleveurs)
- v Agents de développement rural ;
- v Enseignements agricoles;
- v Assistance vétérinaire ;
- v Apiculture : production et installation des ruches ;
- v Pisciculture : création et suivi des étangs ;
- v ONG (ANEAC, APICA, CIPCRE, HPI, UICN...)



# q **Au niveau international**

- ∅ Banque Mondiale (B.M.)
- ∅ Programme des Nations Unies pour le développement (PNUD) ;
- ∅ Organisation des Nations Unies pour l'Alimentation et l'Agriculture (FAO)
- ∅ Agence Canadienne pour le Développement International (ACDI)
- ∅ Coopération Française (CF)
- ∅ Fondation Allemande pour l'Assistance au Développement (GTZ)
- ∅ AIEA,, CTA, UA, UNDP, UNESCO...
- ∅ Université de GUELPH, le CNEARC, l'ENGREF, Agro-Pari Tech
- ∅ **Italie (à développer)**

# CONDITIONS D'ENTREE

La FASA est ouverte à ceux qui maîtrisent les langues française et anglaise et remplissent les conditions académiques requises par la réglementation en vigueur à savoir :

- ✚ Cycles des Techniciens Supérieurs et de Licence et de Master Pro.: Etre titulaire d'un BAC C ou D, d'un Général Certificate of Education Advanced Level (GCE) avec au moins 2 matières scientifiques ou de tout autre diplôme reconnu équivalent et subir avec succès le concours d'entrée.
- ✚ Cycle de Master : Etre titulaire, d'un diplôme d'ingénieurs ou de tout autre diplôme reconnu équivalent et subir avec succès le test de sélection
- ✚ Cycle de Doctorat : Etre titulaire d'un Master of Science (M. Sc.) ou de tout autre titre équivalent et subir avec succès le test de sélection.

# Les Possibilités de Coopération avec les Universités Italienne

- ∅ Formation du Personnel enseignant
- ∅ Projets de recherche commun
- ∅ Aide à la création de nouvelles filières et renforcement de celles existantes
- ∅ Aide à la création et à l'équipements des laboratoires
- ∅ Aide à l'élaboration des curricula pour différentes formations (EduLink-LIVE)

## Les enseignants -chercheurs du Département

N°	Noms et Prénoms	Grade	Domaine de Recherche
1	Tchoumboue Joseph	Pr	Production & Santé Animale
2	Manjeli Yacouba	Pr	Production Animale/ Génétique
3	Pamo Tedonkeng Etienne	Pr	Agropastoralisme
4	Zoli Pagnah André	Pr	Physiologie/Santé Animale
5	Djoukam Joseph	MC	Production Animale/Nutrition
6	Teguia Alexis	MC	Production Animale/Volaille
7	Fonteh A. Florence	MC	Production Animale/Biotechnologie
8	Tarla Francis	CC	Production Animale/Viande
9	Awah Ndukum Julius	CC	Santé Animale
10	Niba A. Tatanja	CC	Production Animale/Physiologie An.
11	Ngoula Ferdinand	CC	Biologie Animale/Physiologie An.
12	Defang Henry Fualefack	CC	Production Animale/Nutrition
13	Kenfack Audustave	ASS	Biologie Animale/Physiologie An.
14	Kana Jean Raphael	ASS	Biologie Animale/Nutrition Animale
15	Tedonkeng Fernand	ASS	Biologie Animale/Nutrition Animale
16	Meutchieye Felix	ASS	Production Animale/Génétique
17	Fomekong Tamofa Alain	ATER	Production Animale



# Liste des Publications du Département

## Bovins

- Awah-Ndukum J., Tchoumboué J. & Niba A.T :2005.** Prevalence of bovine tuberculosis at the SODEPA Douala attoir, Cameroon (1995-2003). *Cam. Journ. Of Exp. Biol.* 1 (2):116-120.
- Bayemi P. H., Tiabou E. B., Nguemdjom A., Kamga P., Mbanya J., Ndi C., Mfi A., Manjeli Y. (2001).** Effect of replacing cotton seed cake with poultry droppings on weight gain of growing cattle at Bambui, Cameroon. *Tropical Animal and Production*, 33 (1), 49-56.
- Fonteh F. F. A., A. S. Grandison, M. J. Lewis (2002).** Variability Lactoperoxidase activity in raw milk. Proceedings of the 11th world congress of Food science and Technology IS. 190 April 22-27, 2001. Seoul, Korea.
- Fonteh F. F. A., A. S. Grandison, M. J. Lewis (2002).** Variations of lactoperoxidase activity and thiocyanate content in cow's and goat's milk through lactation. *Journal of dairy Research* 200 (69) 401-409.
- Guilbault A.L., J-F Beckers, S. Lapierre, A.P Zoli, W.Bnitez, G.L Ry.** Peripartum concentration of placental proteins hormones (bPL and bPAG) in Holstein and Hereford recipients carrying purebered Holstein fetuses. *Theriogenology*, 1991, 35: Abstract 208.
- Jousset J.M. et Tchoumboué J. (1982).** Essai d'acclimatation des vaches laitières Brunnes de Alpes au Cameroun – *Rev. Sc. et Technique* ; Vol. 2 N° 2-3 (107-116) – 1982.
- Kamga P., J.N. Mbanya, N. R. Awah, Y. Mbohhou, Y. Manjely, A. Nguemdjom, B. Kamga Pamela, R. M. Njwe, P. H. Bayemi, C. Ndi, H. Imélé, A. Kameni. (2001).** Effets de la saison de vêlage et de quelques paramètres zootechniques sur la production laitière dans les hauts plateaux de l'ouest du Cameroun. *Revue Elev. Méd. Vét. Pays trop.* 54(1) : 55-61.
- Kamga .P. B. and F. Anyangwe. (1991).** Effects of temperature on the fermentation of fresh cow's milk. Cameroon Bulletin of Animal Production n° 1, 1991. P 42.
- Mamoudou, A. Zoli, N. Mbahin C. Tanenbe, Bourdanne P-H. Clausen, T. Marcotty P. Van deen Bossche, S. Greerts.** Prevalence and incidence of bovine trypanosomosis on the Adamaoua plateau in Cameroon 10 years after the tsetse eradication campaign. *Veterinary Parasitology*, 142 (2006) 16-22.
- Manjeli Y., Kamga P., Nzeugang C., Nguemdjom A., Awah N. R.** Appétabilité et préférence de 5 graminées fourragères par les veaux sevrés sur les Hauts Plateaux de l'Ouest Cameroun. (In press).
- Manjeli, Y. ; Diop Bineni, T.R. ; Meutchieye, F. Et Kamga, P., 2005.** Effets de substitution du tourteau de coton par *Stylosanthes sp.* Sur les performances de croissance des zébus Akou et Gudali dans le Nord-Ouest Cameroun. XIIème Conférence Annuelle du Comité Camerounais de Biosciences, Université de Yaoundé I, 15-17 décembre 2005.
- Manjeli, Y. ; Tiabou, E.B. ; Meuthieye, F. ; Bayemi, H.P., 2005.** Influence de la substitution du tourteau de coton par la fiente séchée de poules sur la croissance des veaux de boucherie à Bambui. XIIème Conférence Annuelle du Comité Camerounais de Biosciences, Université de Yaoundé I, 15-17 décembre 2005.
- Ndukum J. A. , Tchoumboué J. & Niba A. T. (2005) :** Prévalence of bovine tuberculosis at the SODEPA Douala abattoir, Cameroon (1995 – 2003) *Cam. Bull. of Exp. Bio.* 01(02) Pp 115-120.
- Shey-Njila, O., Doual; Nya E.; Zoli p.A.; Godfroid J.: berkvens D. and Geerts S. (2005).** Serological Survey of Bovine Brucellosis in maroon. *Rev. Elev. med. Vet. Pays Trop.* 2005, 58 (3): 139-143.
- Tchoumboué J. (1978).** Contribution à l'étude de la brucellose au Cameroun : diagnostic sérologique. Colloque sur la brucellose DJAMENA ; 1978.

## ***Bovins (suite)***

**Tchoumboué J., (1984).** Pertes de veaux par abattage de vaches gestantes. Cas particulier de l'abattoir de Yaoundé (Cameroun). *Revue Elev. Méd. Vét. Pays trop.* 37 (1) : 70-72.

**Tchoumboué J., Manjeli Y., Saya J.** Complémentation de bovins au tourteau de coton pendant la saison sèche en zone soudanienne (Adamaoua) Cameroun. (In press).

**Xie S., B.G.Low, A.P.Zoli, J.F Beckers R.V Anthony, and R.M. Roberts.** Molecular cloning of pregnancy – associated glycoprotein from cattle and sheep: identity with the aspartate protease family. *Biology of Reproduction.* 1991 (Suppl.1).

**Xie S., BG Low, RJ Nael, KK Kramer, RV Anthony, AP Zoli, J-F beckers and RM Roberts.** Identification of the major pregnancy – specific antigens of cattle and sheep as inactive members of the aspartic proteinase family. *Proceeding of National Academy of Sciences, USA* 1991, 88: 10247-10251.

**Zoli P.A., J-F. Beckers, P. Wouters-Ballman, J.Closset, P. falmagne and F.Ectors.** Purification and characterization of a bovine pregnancy-associated glycoprotein. *Bilogy of Reproduction* 1991, 45: 1-10.

**Zoli P.A., J-F. Beckers. W.Benitez – Ortie et F. Ectors.** Isolement, purification et caractérisation d'une glycoprotéine placentaire bovin. Mise au point d'un dosage radioimmunologique esnsible et spécifique in : Pap El Hassane DIOP (Ed) *Maitrise de la Reproduction et Amélioration génétique des Ruminants.* A.S. Les Nouvelles Editions Africaines du Sénégal, 1993 ; pp235-247.

**Zoli P.A., LA Guilbault, P. Delahaut, W Benitez-Ortiz and JF Beckers.** Radioimmunoassay of a bovine pregnancy – associated glycoprotein in serum: its application for pregnancy diagnosis. *Biology of reproduction* 1992,46:83-92.

**Zoli P.A., P. Demez, J-F beckers, M. Reznik and A. Beckers.** Light and electron microscopic immunolocalization ofbovine pregnancy – associated glycoprotein in the bovine placentomes . *Biology of Reproduction.* 1992,46: 623-629.

**Zooli P.A., J.F. Beckers and F. Ectors.** Evidence of a protein immunologically related to pregnancy – specific proteins in ruminant gonads. *Journal of Reproduction and Fertility,* 1991, (Sppl.43), Abstract 304.

**Zoli P.A., J.F Beckers and F. Ectors.** Ruminant gonads as accessory sources of pregnancy specific protein. *Program of the 72nd and annual meeting of the Endocrinee Society.* 1990, Atlanta, C.A. Abstract 373.

## **Ovins**

**Boukila B., Pamo T.E., Fonteh F.A., Doumbia F., Tendonkeng F., Kana J. R., Mboko A.V. and Mbenga L.N. (2006).** Formulating Multinutrient feed blocks towards improving production and reproduction of Djallonké sheep. *Bulletin of Animal Health and Production,* **54:** 152-155.

**Manjeli Y, Njwe R. M, Tegua A, Tchoumboue J., Tangang J.** (1995). Enquête sur l'élevage ovin dans la région forestière de l'Est Cameroun. *Cam. Bull. An. Prod.* 3 (1) 1-6.

**Manjeli Y., Boylan W. J. (1980).** Heterosis and recombination effects in sheep. 73rd Annual meeting of American Society of Animal Production. 26-28 July, 1981. North Carolina State University, Raleigh, USA.

**Manjeli Y., Njwe R. et Tchoumboue J. (1991).** La longévité des brebis Blackbelly au Cameroun *Cam. Bull. Of an. Prod.* P. 35-41 (1).

**Manjeli Y., Njwe R. M. Tchomboue J. (1991).** Performances pondérales du mouton Blackbelly à la ferme Expérimentale de Nkolbisson (CAMEROUN) *Cam . Bull. An. Prod.* (1) 6-13.

### *Ovins suite*

- Manjeli Y., Njwe R. M., Tchoumboue J. (1990). Performances pondérales du mouton Blackbelly à Nkolbisson (Cameroun), 2ème Conférence Biosciences. Book of abstract p47.
- Manjeli Y., Njwe R. M., Tchoumboue J. (1991). La longévité des brebis Blackbelly au Cameroun. Cam. Bull. An. Prod. (1) 35-41.
- Manjeli Y., Njwe R. M., Tchoumboue J. (1992). Productivité du mouton Blackbelly. 3ème Conférence Annuelle Biosciences. Book of abstract, p 106-107.
- Manjeli Y., Njwe R. M., Tchoumboue J. (1995). Quelques performances de reproduction des brebis Blackbelly dans les conditions de la zone Guinéenne. Cam. Bull. An. Prod. 3 (2) 51-59.
- Manjeli Y., Njwe R. M., Tchoumboue J., Abba S., Teguaia A. (1996). Pertes économiques des petits ruminants par abattage des brebis et chèvres gestantes. 4ème Conférence Biennale du Réseau Africain de Recherches sur les Petits Ruminants 9-13 Décembre 1996, Addis-Abeba, ETHIOPIE.
- Manjeli Y., Njwe R., Tchoumboue J. (1995). Quelques performances de reproduction des brebis blackbelly dans les conditions de la zone guinéenne Cam. Bull. Anim. Prod. 1995 3 (2) : 51-59.
- Manjeli Y., Tchoumboue J., Niba A. T. (2004). Productivités comparées des moutons Djallonké x Mérinos et Djallonké dans les Monts Bamboutos (Hauts plateaux de l'Ouest Cameroun). Bull. Anim. Hlth. Prod. Afr. 52, 239- 248.
- Manjeli Y., Tchoumboue J., Njwe R. M. (2003). Phenotypic and genetic parameters of body weights of Blackbelly sheep. Journal of the Cameroon Academy of Sciences 3 (2) 81-86.
- Manjeli Y., Tchoumboue J., Njwe R. M., Abba P. S., Teguaia. (1996). Evaluation des pertes d'agneaux et de chevreaux par abattage des femelles gravides. Revue. Méd. Vét. Pays Trop. 40 (3) 253-255.
- Manjeli Y., Tchoumboué J., Njwe R.M. (2003). Phenotypic and genetic parameters of body weights of blackbelly sheep. Journal of the Cameroon Academy of Sciences Vol. 3 No 2 pp 73 - 166.
- Manjeli, Y. ; Keambou, T.C. ; Meutchieye, F. Niba, A.T. ; Boukila, B. et Koudaou, G., 2005.** Détermination des besoins en protéines de la chèvre naine de Guinée en croissance. XIIème conférence Annuelle du comité camerounais de biosciences, Université de Yaoundé I, 15-17 décembre 2005.
- Manjeli, Y., R.M. Njwe, J. Tchoumboué, S. Abba, A. Téguia, (1996).** Evaluation des pertes en agneaux et chevreaux dues à l'abattage des femelles gravides au Cameroun. *Rév.Elev. Méd. Vét. Pays Trop.*, 49 (3) : 253-255.
- Ngoula F., Kenfack A., Boukila B., Ninzéko B., Watcho P., Tchoumboué J., Minngoas J.P., Benga L.N. (2006).** Extériorisation des chaleurs chez la brebis Ddjallonké. Presented at the XIIIth annual conference of the Cameroon Biosciences society.
- Ngoula F., Kenfack A., Boukila B., Ninzéko B., Watcho P., Tchoumboué J., Minngoas J.P., Benga L.N.(2008)** Extériorisation des chaleurs chez la brebis Ddjallonké. *Bull. Anim. Hlth. Prod. Afr. (56), 144-153.*
- Njwe R. M., Manjeli Y. (1990).** Milk yield of Cameroon Dwarf Blackbelly sheep. Proceedings of 1st Biennial Conference of the African Small Ruminant Research Network 10-14 December 1990, ILRAD, Nairobi, KENYA 527-532.
- Njwe R.M. (1993).** Energy Requirement of Young West African Dwarf Sheep. *World Review of Animal Production.* Volume 28, Number 4, P. 17-21.

## Ovins (suite)

- Njwe R.M. (1993).** Protein Requirements of Young West African Dwarf Sheep. *World Review of Animal Production*, Volume 28 Number 4.
- Njwe R.M. and Chifon M.K. (1991).** Performance of Dwarf sheep fed Elephant grass (*Pennisetum purpureum*) and concentrate supplements containing rubber seed as substitute for cotton seed cake. *World Review of Animal Production*, Vol. XXVI, No 1, P. 43-46.
- Tchouamo I.R, J. Tchoumboué & Lise Thibault (2005):** Caractéristique socio-économiques et techniques de l'élevage de petits ruminants dans la province de l'ouest du Cameroun. *Tropicicultura*. Vol. 23 (4). Pp 201-211.
- Tchoumboué J. (1982).** Quelques paramètres zootechniques des moutons Djallonkés au Cameroun. ILCA INT. SEMINAR on Small Ruminant Breeding and Research in the Tropics. 19-23 Oct.1982; ADDIS ABEBA.
- Tchoumboué J. (1982):** Elevage des petits ruminants au Cameroun. Séminaire International sur recherches et production des petits ruminants dans les tropiques. ILCA 19-23 Oct. 1982 ; ADDIS ABEBA.
- Tchoumboué J., (1988).** Note sur l'abattage de brebis gestantes et les pertes d'agneaux au Cameroun. *Revue Elev. Méd. Vét. Pays trop.* 41 (4) : 461-462.
- Tchoumboué J., J. Awah-Ndukum and J.C. Tong. (2002).** A survey of gastrointestinal parasites in sheep and goats of the Western Highlands of Cameroon. In press. *Bull. Anim. HLTH. Prod. Afr.* 10th Luly, 2002.
- Teguia A., Manjeli Y., Tchoumboué J. (1997).** L'incidence du calendrier agricole sur l'élevage des petits ruminants dans une zone densément peuplée: Cas des hauts plateaux de l'Ouest cameroun. *Tropicicultura* 15, 2, 49-50.
- Xie S., BG Low, RJ Nael, KK Kramer, RV Anthony, AP Zoli, J-F beckers and RM Roberts.** Identification of the major pregnancy – specific antigens of cattle and sheep as inactive members of the aspartic proteinase family. Proceeding of *National Academy of Sciences*, USA 1991, 88: 10247-10251.
- Zoli P.A., J-F. Beckers and F. Ectors.** Isolement et caractérisation partielle d'une glycoprotéine associée à la gestation chez la brebis. *Annales de Médecine Vétérinaire* 1995 ;139 : (3), 177-184.
- Zoli P.A., J.F Beckers and F. Ectors.** Ruminant gonads as accessory sources of pregnancy specific protein. *Program of the 72nd and annual meeting of the Endocrine Society*. 1990, Atlanta, C.A. Abstract 373.
- Zoli P.A., J.F. Beckers, and Ectors.** Evidence of an ovine pregnancy – specific protein. *Theoriogenology*, 1990, 33: Abstract 366.

## Caprins

- Akpan M. O., E. A. Okewole, T. U. Obi and J. N. Awah (1999).** A Comparison of three chemotherapeutic regimens in the management of naturally occurring Peste des Petits Ruminants (PPR) disease in West African Dwarf goats. *Tropical Veterinarian* 17: 87-96, 1999.
- Kana JR, Ngoula F, Kenfack A, Tedonkeng F. Pamo T.E. (2008)** Efficacité compare de la synchronisation de l'oestrus par la progestérone et la PGF<sub>2α</sub> chez les chèvres naines guinéennes du Cameroun. *International Journal of Biological and Chemical Sciences*, 2 (4) : 490-496.
- Fonteh F. F. A., A. S. Grandison, M. J. Lewis (2002).** Variations of lactoperoxidase activity and thiocyanate content in cow's and goat's milk through lactation. *Journal of dairy Research* 200 (69) 401-409.
- Manjeli Y., Njwe R. M., Tchoumboué J., Abba S., Teguia A. (1996).** Pertes économiques des petits ruminants par abattage des brebis et chèvres gestantes. 4ème Conférence Biennale du Réseau Africain de Recherches sur les Petits Ruminants 9-13 Décembre 1996, Addis-Abeba, ETHIOPIE.

## Caprins (suite)

- Manjeli Y., Pamo E. T., Tchoumboue J., Tchoumba A., Tegua A. (1996).** Croissance comparée des chèvres naines de Guinée alimentées au *Trypsacum laxum* N. ou au *Pennisetum purpureum* S. complémentaire avec le tourteau de coton. 4ème Conférence Biennale du Réseau Africain de Recherches sur les Petits Ruminants 9-13 Décembre 1996, Addis-Abeba, ETHIOPIE 10p.
- Manjeli Y., Tchoumboue J.(2003).** Longévité de la chèvre naine de Guinée au Cameroun. *Sc. Agron.et Dév.* 3(1) 5-10.
- Manjeli Y., Tchoumboue J., Njwe R. M., Abba P. S., Tegua. (1996).** Evaluation des pertes d'agneaux et de chevreaux par abattage des femelles gravides. *Revue. Méd. Vét. Pays Trop.* 40 (3) 253-255.
- Manjeli Y., Tchoumboue J., Tegua A., Zango P. 1996.** Productivity of West African Dwarf goats under traditional management in the Western Highlands of Cameroon. *World Review of Animal production* 31, 1-2, 88-92.
- Manjeli Y., Tegua A., Njwe R. M., Tchoumboue J., Ayony E. E. (1994).** Enquête sur l'élevage caprin dans les hauts plateaux de l'Ouest Cameroun. Proceedings of the 3rd Biennial Conference of the African Small Ruminant Research Network 5-9 December 1994, Kampala, OUGANDA 99-103.
- Manjeli, Y., J. Tchoumboué, A. Téguia, P. Zango, (1996).** Productivity of West African Dwarf goats under traditional management in the Western Highlands of Cameroon. *World Review of Animal Production*, Vol.31, N° 1-2: 88-92.
- Mayaka , B.T., J. Tchoumboué, Y. Manjeli, A. Téguia, (1995).** Estimation of live body weight in West African Dwarf goats from heart girth measurement. *Trop. Anim. Health Prod.*, 28: 123-128.
- Mayaka T. B., Tchoumboue J., Manjeli Y, Tegua A. (1995).** Estimation in live body weight in West African Dwarf goats from heart girth measurement. *Tropical Animal Health and Reproduction* 28 (126-128).
- Njwe R. M. (1990).** Energy requirement of Cameroon dwarf goat. *World Review of Ani. Prod.* Vol. XXV. N° 1. January-March, 1990. pp 61-65.
- Njwe R. M. F. O. Olubajo. (1986).** Comparative studies on the utilization of some energy supplements in the rations of Cameroon dwarf goats. II Nitrogen utilization. *Rev. Sci. Techn.* Vol. 2, N°3. 35-43.
- Njwe R.M. (1992).** Protein Requirements of Cameroonian Dwarf Goats. *World Review of Animal Production*, Volume. 27, Number 4, P. 23-29.
- Pamo T. E., Assontia G.D. and Njehoya C. (2001).** Comparative growth performance of West African Dwarf Goat supplemented with *Calliandra calothyrsus*, *Leucaena leucocephala*, or cotton seed cake in West Cameroon. Proceedings of the XIX International Grassland Congress 2001 Brasilia. Pp 715-716.
- Pamo T. E., B. Boukila, and F. Tendonkeng (2007).** Goat production in Africa: a sign post review for research in the new millennium. *International Journal of Biological and Chemical Sciences.* 1(1): 76-89.
- Pamo T. E., F. A. Fonteh, F. Tendonkeng, J. R. Kana, B. Boukila, P.J. Djaga and G. Fomewang II. (2006).** Influence of supplementary feeding with multipurpose leguminous tree leaves on kid growth and milk production in the West African Dwarf goat. *Small Ruminant Research*, .63: 142-149.
- Pamo T. E., F. Tendonkeng, J. R. Kana, B. Boukila and A.S. Nanda. (2006).** Effects of *Calliandra calothyrsus* and *Leucaena leucocephala* supplementary feeding on goat production in Cameroon. *Small Ruminant Research*, 65: 31-37.
- Pamo T. E., Kennang T.B.A. et Kangmo M.V. (2001).** Etude comparée des performances pondérales des chèvres naines de Guinée supplémentées au *Leucaena leucocephala*, au *Gliricidia sepium* ou au tourteau de coton dans l'Ouest Cameroun. *Tropicultura*, 2001, 19 (1): 10-14.
- Pamo T.E., Awah-Ndukum J., Boukila B., Kana J. R., Tendonkeng F., and Essie N.M.F. (2006).** Formulating Multinutrient feed blocks towards improving production and reproduction of Djallonké sheep. *Bulletin of Animal Health and Production*, 54: 230-233.
- Pamo T.E., F. Tendonkeng, J.T.T. Kadjio, H.N. Kwami, R.K.Taboum, J.R.Kana and A. Tegodjeu. (2002).** Evaluation of the comparative growth and reproductive performance of West African Dwarf Goat in the Western Highland of Cameroon. In : Development and field evaluation of Animal Feed supplementation packages. Proceeding of the final review meeting of an IAEA Technical Co-operation Regional AFRA Project organized by the Joint FAO/IAEA Division of Nuclear Techniques in Food and Agriculture and held in Cairo, Egypt, 25-29 November 2000. Pp 87-96.

### *Caprins (suite)*

- Pamo Tedonkeng E, F. Tendonkeng, J. R. Kana et G. Fomewang II. (2003).** Valeur et influence de la supplémentation au *Calliandra calothyrsus* et au *Leucaena leucocephala* sur la composition chimique du lait et la croissance des chevreaux naines de Guinée avant sevrage. (Soumis pour Publication).
- Pamo Tedonkeng E, F. Tendonkeng, J. R. Kana et M. Mambo. (2003).** Valeur nutritive, dégradation *in vitro* et effet de la supplémentation au *Calliandra calothyrsus* et au *Leucaena leucocephala* dans les proportions 1:1 sur la croissance pondérale et le profil de la progesterone chez la chèvre naine de Guinée à l'Ouest Cameroun. (Accepté pour Publication à la revue *Tropicultura*).
- Pamo Tedonkeng E, F. Tendonkeng, J. R. Kana et P.J. Djaga. (2003).** Effet de la supplémentation au *Calliandra calothyrsus* et au *Leucaena leucocephala* sur la production laitière et la croissance des chevreaux nains de Guinée. (Soumis pour Publication).
- Pamo Tedonkeng E., Amvam Zollo P.H., Tapondjou A.L., Fongang M.D., Kana J. R. et Tendonkeng F. (2003).** Bioactivité des huiles essentielles des feuilles de *Chenopodium ambrosioides* et de *Eucalyptus saligna* sur les tiques (*Rhipicephalus lunulatus*) de la chèvre naine de Guinée dans l'Ouest-Cameroun. (Submitted for publication).
- Pamo Tedonkeng E., F. Tendonkeng, J. R. Kana and A.S. Nanda. (2003).** Effects of *Calliandra calothyrsus* and *Leucaena leucocephala* supplementary feeding on goat production in Cameroon (Submitted for publication).
- Pamo Tedonkeng E., F. Tendonkeng, J. R. Kana P.J. Djaga G. Fomewang II and A.S. Nanda. (2003).** Influence of supplementary feeding of multipurpose leguminous tree leaves on kid growth and milk production of the West African Dwarf goats (Submitted for publication).
- Pamo Tedonkeng E., F. Tendonkeng, J.R. Kana, P.K. Loyem, E. B. Tchappa et F.K. Fotie. (2002).** Effet de différents niveaux de supplémentation au *Leucaena leucocephala* sur la croissance pondérale chez la chèvre naine de Guinée. *Cahiers Agriculture* 2002 (In press).
- Pamo Tedonkeng E., L. Tapondjou, G. Tenekeu et F. Tendonkeng. (2002).** Bio activité de l'huile essentielle des feuilles de *Ageratum houstonianum* Mill. sur les tiques de la chèvre naine de Guinée (*Rhipicephalus appendiculatus*) dans l'Ouest Cameroun. *Tropicultura*, 2002; 20 (3): 109-112.
- Pamo Tedonkeng E., Mpoame Mbida et J. Sonchieu. (2000).** Infestations parasitaires gastro-intestinales précoces chez la chèvre naine de Guinée (*Capra reversa*) à Dschang dans l'Ouest Cameroun. *Revue Ele. Med. Vet. Pays trop.*, 2000, 53 (4): 333-336.
- Pamo Tedonkeng E., Tankou C.M. (2000).** Etude comparée des performances pondérales des chèvres naines de Guinée supplémentées au *Calliandra calothyrsus* ou au tourteau de coton dans l'Ouest Cameroun. 7th International Conference on Goats. 15-21 May 2000, France, pp 133-135.
- Tchoumboué J., J. Awah-Ndukum and J.C. Tong. (2002).** A survey of gastrointestinal parasites in sheep and goats of the Western Highlands of Cameroon. In press. *Bull. Anim. HLTH. Prod. Afr.* 10th July, 2002.
- Tchouamo I.R, J. Tchoumboué & Lise Thibault (2005):** Caractéristique socio-économiques et techniques de l'élevage de petits ruminants dans la province de l'ouest du Cameroun. *Tropicultura*. Vol. 23 (4). Pp 201-211.
- Teguia A., Manjeli Y., Tchoumboué J. (1997).** L'incidence du calendrier agricole sur l'élevage des petits ruminants dans une zone densément peuplée: Cas des hauts plateaux de l'Ouest cameroun. *Tropicultura* 15, 2, 49-50.
- Zoli P.A., J.F Beckers and F. Ectors.** Ruminant gonads as accessory sources of pregnancy specific protein. *Program of the 72nd and annual meeting of the Endocrine Society*. 1990, Atlanta, C.A. Abstract 373.

# Volaille

- Agbede G., Tchoumboué J., Demey F., Baelmans R., Bell J.G., Verhulst A. (1995).** Séroprévalence de quelques maladies dominantes des élevages traditionnels des volailles au Cameroun. *Cam. Bull. Anim. Prod.* 1995. 3 (2) : 84-88.
- Agbede G., Teguaia A., Manjeli Y. (1995).** Enquête sur l'élevage traditionnel des volailles au Cameroun. *Tropicicultura* : 13 (1) 22-24.
- Chakam V.P., Téguia A. And Tchoumboué J. (2008).** Performnce of Finisher Broiler Chickens as affected by graded levels of cooked cowpeas (*Vigna unguiculata*) in the grower finisher diet. *Bulletin of Animal Health and Production in Africa*, 56, 251-258.
- Djoukam J., Manjeli Y., Tchomboué J. (1991).** Effets d'incorporation des fèces de lapin dans la ration finition des poulets de souche Jupiter. *Cam. Bull. An. Prod.* (1) 24-28.
- Djoukam J., Manjeli Y., Tchoumboué J. et Pousseu M. (1991)** Effets d'incorporation des fèces de lapin dans la ration finition des poulets de souche Jupiter *Cam. Bull. of an. prod. P.* 28-34 (1).
- Endeley H.N.L. et Tchoumboué J. (1983).** Substitution of cotton seed cake by rubber seed cake in the feeding of broiler chickens. *Zodiac Int. Sysposium on animals as waste convectors.* 30 Nov. – 2 Dec. 1983, Wageningen-Holland.
- Fotsa J. C., Pone Kamdem D., Dongmo T., Manjeli Y., Zibi Obounou L. And Zoyuim A. M. (2005).** Effets des poulets de chairs avec emplumement lent (gène k) ou rapide (gène K+) en zone forestière humide du Cameroun. *Revue scientifique 2005 de l'IRAD, Yaoundé* 25-28 Juillet 2005.
- Fotsa J. C., Pone Kamdem D., Manjeli Y. And Mafeni Mase J. (2005)** Etude des systèmes d'élevage et description phénotypique et zootechnique des poules locales (*Gallus gallus*) en milieu rural de la Lékié et du Mfoundi *Revue scientifique 2005 de l'IRAD* 25-28 Juillet 2005.
- Fotsa J. C., & Y. Manjeli. (2001).** Analyse comparée des performances de croissance en claustration des poussins de souche locale d'une lignée Jupiter et de leurs croisements F1. *Annales des Sciences Agronomiques du Bénin* (2) 2 : 181-192.
- Fotsa J.C, Poné Kamdem D, Manjeli Y, Ngou Ngoupayou J D.** The state of Cameroon rural Chickens: Production and Development Perspectives for Poverty alleviation. (in press).
- Fotsa Jean-Claude, Bordas André, Rognon Xavier, Tixier-Boichard, Poné Kamdem Dieudonné, Manjeli Yacouba.** Caractérisation des élevages et des poules locales et comparaison en station de leurs performances a celles d'une souche commerciale de type label au Cameroun. (in Press).
- Hovenier R., Teguaia A. & Beynen A.C. (2006):** Alpha-Linolenic and Linoeic Acid Status of Broilers Kept on Small Holding in Cameroon. *International Journal of Poultry Science.* ANSI. 5(5): 449-452.
- Keambou T.C. ; Manjeli Y. ; Tchoumboué J. et Teguaia A., 2005.** Caractérisation morphobiométrique et diversité des ressources génétiques de la poule locale dans les hautes terres de l'Ouest Cameroun. XIIème conférence Annuelle du comité camerounais de biosciences, Université de Yaoundé I, 15-17 décembre 2005.
- Keambou, T.C. ; Manjeli, Y. ; Tchoumboué, J. Et Teguaia, A., 2005.** Situation et perspectives de la poule indigène dans les hautes terres de l'Ouest Cameroun : ressources génétiques et systèmes de production. XIIème conférence Annuelle du comité camerounais de biosciences, Université de Yaoundé I, 15-17 décembre 2005.



## *Volaille (suite)*

- T. C. Keambou, b. Boukila, g. Moussounda, y. Manjeli.** Comparaison de la qualité des oeufs et des performances de croissance des poussins locaux des zones urbaines et rurales de l'Ouest-Cameroun. *Int. J. Biol. Chem. Sci.*, June 2009, Volume 3, Number 3 *Pages 457-465.*
- Manjeli Y, Ngoupayou, Tchinda S. (1995).** Utilisation des feuilles de manioc détoxifiées dans la ration finition des poulets de chair. *Cam. Bull. An. Prod.* 3 (1) 13-17.
- Manjeli Y. (1984).** Intérêts et possibilités d'appréciation des croisements en Aviculture. Animation scientifique du département de zootechnie, ENSA, Centre Universitaire de Dschang.
- Manjeli Y., Tchoumboué J., Djoukam J. (1987).** Utilisation du *Pistia stratiotes* L. dans l'alimentation finition des poulets de chair. Proceeding of 5th African Research Network for Agricultural By-products, 20-27 October 1987, Bamenda, Cameroon, 9p.
- Manjeli Y., Tchoumboué J., Tegua A. (2002).** Heritability of body weights in local chickens of Cameroon. *Journal of the Cameroon Academy of Sciences.* Vol. 3. N°2. Pp 75-80.
- Mpoame M., J. Tchoumboué. (1996).** Periodic release of Eimeria species oocysts from chicken during daytime hours in a tropical environment. *Revue Elev. Méd. Vét. Pays trop.*, 1996, 49 (3) : 227-228.
- Pachong., Manjeli Y. (1992).** Poids de l'œuf et production des poussins Jupiter. 3ème conférence annuelle Biosciences. Book of abstract, p105.
- Pone K-D, Mbanya J., Mafani Lase J., Fonuyal T.R., Fai E.N., Ngufor F.A And Manjeli Y.(2005).** Effect of maize, sweet potato tubes and cassava, root meals as main dietary energy sources on the reproductive performance of dual purpose chickens. *Revue scientifiques 2005 de l'IRAD* 25-28 Juillet 2005.
- Tchoumboué J. (1983).** Facteurs limitant du petit élevage intensif de porc et de volailles au Cameroun. *Revue Elev. Méd. Vét. Pays trop.* 1983, 36 (4).
- Tchoumboué J., F. Mentchieye et F. Pinta. (1999).** "Utilisation des noyaux du *Canarium Schweinfurthii* contre la coccidiose de la volaille et des lapins. Communication au Séminaire international sur le séchage et sur la valorisation du karité et de l'Aiélé. Ngaoundéré, Cameroun, 1-3 décembre 1999
- Tchoumboué J., F. Mentchieye. (1999).** Utilisation des fruits de l'Aiélé (*Canarium Schweinfurthii* Engl.) contre la coccidiose de la volaille et des lapin. Communication au Séminaire international sur le séchage et sur la valorisation du karité et de l'Aiélé. Ngaoundéré, Cameroun, 1-3 décembre 1999.
- Tchoumboué J., M. Mpoame & Michèle D.G. Akamba Ava. (1996).** Essai comparé de traitement de nématodes de poulet au "Sodivermyl" – Baird et à l'écorce de Combretum Sp. (Combretacée) *Tropicultura*. 14. 1, 4-5.
- Tchoumboué J., Manjeli Y., Tegua A., Ewane N. J. (2000).** Productivité et effets comparés de trois systèmes de conduite de l'élevage sur les performances de l'aviculture villageoise dans les hautes terres de l'Ouest Cameroun. *Sci. Agron. et Dév.* 2 (1) : 14-16.
- Tchoumboué J., Tegua A, Manjeli Y., Djoukam J. (1992).** Productivité de l'aviculture intensive au Cameroun. 2. Performances techniques de production industrielle d'œufs de consommation. *Cam. Bull. An. Prod.* (1) 11-20.
- Tchoumboué J., Tegua A., Djoukam J., Manjeli Y., Agbede G. (1990).** Performances des élevages intensifs de poulets de chair de moyenne importance au Cameroun, 2ème conférence annuelle Biosciences. Book of abstract, p 43.
- Tchoumboué J., Tegua A., Manjeli Y. (1995).** Performances techniques de production des poussins d'un jour en zone Soudano-Guinéenne du Cameroun. *Cam. Bull. An. Prod.* 3 (1) 7-12.

- Tchoumboué J., Téguia A., Manjeli Y. et Djoukam J. (1992).** Productivité de l'Aviculture intensive au Cameroun : Performances techniques de production d'œufs de consommation *Cam. Bull. An. Prod.* P. 11-20 (1) 1992.
- Tchoumboué, J., A. Téguia, J. Djoukam, Y. Manjeli, (1990).** Performances techniques et économiques des élevages intensifs de poulets de chair au Cameroun. *Biosciences proceedings*, 2 : 167-172.
- Téguia A. and A.C. Beynen. (2003).** Nutritional aspects of broiler production in small-holder farms in Cameroon. *Livestock Research for Rural Development*. 12-22.
- Téguia A., J. Awah Ndukum, J. Tchoumboué and G.K. Simo (2003).** Response of layers to feed restriction during the growing period under tropical conditions. *Bull. Anim. Hl. Th. Prod. Afr.*
- Téguia A., M. Mpaome, J.A. Okourou Mba, (2002).** The production performance of broiler birds as affected by the replacement of fish meal by maggot meal in the starter and finisher diets. *Tropicultura*, 20 (4), 187-192.
- Téguia A., Manjeli Y., Tchoumboué J., Djoukam J. (1992).** Productivité de l'aviculture intensive au Cameroun. 1. Performances techniques de production d'œufs de consommation des petits élevages intensifs. *Cam. Bull. An. Prod.* (1) 2-10.
- Téguia A., Tchoumboué J., Mayaka B.T. and Tankou C.M. (1993).** The growth of broiler chickens as affected by the replacement of graded levels of maize by sweet potato leaves (*Ipomoea batatas*) or Ndole (*Vernonia* sp.) in the Fischer diet. *Animal Feed Science and Technology*, 40 (1993) 233-237. Elsevier Science Publishers B.V., Amsterdam.
- Téguia, A., (1995).** Substituting ground mango kernels (*Mangifera indica L.*) for maize in broiler starter diets. *Anim. Feed Sci. Technol.*, 56: 155-158.
- Téguia, A., (1998).** L'élevage traditionnel des canards au Cameroun: Situation et potentiel. *Sci.Agro.Dév.* 1:13-18.
- Téguia, A., (2000).** A note on the effect of feeding local forages to commercial layers on egg production and yolk quality. *J.Anim. and Feed Sci.* 9: 391-396.
- Téguia, A., D. Poné kamdem, M. Mégaptché, (1995).** Effects of source of calcium on egg production and quality. *Cam.Bul.An.Prod.* 3 (2): 34-41.
- Téguia, A., R.M. Njwe, C. Nguekouo Foyette, (1996).** Effects of replacement of maize with dried leaves of sweet potato (*Hypomoea batatas*) and perennial peanuts (*Arachis glabrata Benth*) on the growth performance of finishing broilers. *Anim.feed Sci.Technol.* 66: 283-287.
- Téguia, J. Awah Ndukum, And S. B. Kouomou (2001):** Response of broiler chickens to feed restriction during brooding under tropical conditions. *Journal of Animal and Feed Sciences* 11: 127 – 133, 2002.

# Porcins

- Assana, E, Zoli, P.A ; Sadou, H.A, Nguekam, Vondou, L, Pouedet, MSR. Dormny, P ; Brandt, j ; Geerts, S. (2001).** Prévalence de la cysticercose porcine dans la Mayo –Danay (Nord-cameroun) et le Mayo kebbi (Sud-ouest du Tchad). *Revus Elev Méd vét Pays trop* 54 : 123-127.
- Branckaert R., Vallerand F. et Vincent J.C. (1973).** La farine de cabosse de cacao dans l'alimentation du porc. *Café Cacao Thé* (Paris) vol. XVII, n° 4 , P. 313-320.
- Brankaert R. et F. Vallerand (1972).** Utilisation des drêches de brasserie desséchées dans l'alimentation animale en régions équatoriale et tropicale. III. Le porc. *Rev. Elev. Méd. Vét. Pays Tropicaux.* 1972, 25(1) : 101-107.
- Defang HF, Nikishov AA. (2009).** Effects of dietary inclusion of Zeolite on performance and carcass quality of grower-finisher pigs. *Livestock Research for Rural Development.* 21 (6) <http://www.lrrd.org/lrrd21/6/defa21090.htm>
- Dorny, p., brandt, J., Zoli, P.A., Geerts, S. (2003).** Immunodiagnostic tools for human and porcine cysticercosis. *Acta trop.* 87: 97-86.
- Flisser, A., Gauci, C.G., Zoli, P.A., Martinez-Ocaña J., Garza-Rodriuez, A., Dominguez- Alpizar, J.L., Maravilla, p., rodriguez-Canul, R., Alvita, G., Aguilar-Vaga, L., kyndon, C., Geerts, S., Lightowler M.W. (2004).** Induction of Protection against porcine Cysticercosis. by vaccination with recombinant Oncosphere antigens. *Infect. Immun.* 78: 5292-5297.
- Manjeli Y, Tchoumboue J., Teguia A. (1992).** Quelques caractéristiques de l'élevage commercial de porcs dans les hauts plateaux de l'Ouest Cameroun. *Cam. Bull. An. Prod.* (1) 21-32.
- Manjeli, Y., A. Teguia, J. Djoukam, J. Tchoumboué, (1996).** Effects of feeding cattle manure on growth performance and carcass characteristics of Large White pigs. *Trop. Anim. Hlth. Prod.* 28: 307-311.
- Meffeja F, N Njifutie, Y Manjeli, T Dongmo, J Tchakounté Et R B Fombad, 2006.** Digestibilité et influence des rations contenant des niveaux croissants de coques de cacao sur les performances des porcs en croissance finition. *Livestock Research for Rural Development* 18 (11) 2006.
- Meffeja F., Njifutie N., Manjeli Y., Tchoumboué J. et Tchakounte J. 2007.** Digestibilité comparée des rations contenant de la drêche ensilée des brasseries, du tourteau de palmiste ou des coques de cacao chez le porc en croissance finition au Cameroun. *Livestock Research for Rural Development* (19) 05 2007 <http://www.cipav.org.co/lrrd/lrrd 19/5/meff19070.htm>.
- Ndébi G. & Ongla J. (2006) :** Fonctionnement des systèmes de distribution du porc au Cameroun. *Tropicultura*, 24 (2). 73-81 P.
- Ndébi G., Bernadette Dia Kamgnia & J. Tchoumboué (2004) :** Etude des marges dans les circuits de commercialisation du porc au Cameroun. *Tropicultura*, Vol. 22 (3). Pp 104-109.
- Ngoula F. Awah NJ, Tchoumboué J, Kamtchouing P, Kenfack A et Niba AT.** Influence de la gestation sur les paramètres sanguins chez la truie. *Int J. Biol. Chem. Sci.* 2007 1 (1): 21-27.
- Ngoula F., Awah Dukum J., Kenfack A., Niba A.T., Tchoumboué J., Kamtchouing P (2006).** Influence de la gestation sur les paramètres sanguins chez la truie. Presented at the XIIIth annual conference of the Cameroon Biosciences society.

### *Porcins (suite)*

**Ngoula F., P.M. Kendjou, J. Tchoumboué, P. Kamtchouing, P. Watcho, T.B. Nguenefack and A Kenfack. (2006)** Influence de la gestation sur les taux de calcium, sodium, potassium et magnésium sériques chez la truie. *Bulletin of Animal Health and Production in Africa* 54, 278-285.

**Nguekam, Zoli, A.P., L., Pouedet, S.M.R., Assane, E., Dorny, p. Brandt, j., Geerts S. (2003).** Kinetics of circulating antigens I pigs experimentally infected with *Taenia solium* eggs. *Vet Parasitol* 111: 323-332.

**Nguekam; Zoli P.A pouedet, s.M.R., Assame, E., Brandt, j.; Dorny, p. and Geerts, S.** Evaluation of an antigen detection ELISA for the diagnosis of human and porcine cysticercosis in Cameroon (2003). *proceedings of scientific meeting of the Belgian Society for parasitology.*

**Pouedet, M.S.R., zoli, P.A., Ngukam, Vondou, L., Assana, E., Speybroeck, N., Berkven, D., Dorny, p., Brandt J., Geerts, S. (2001).** Epidemiological survey of swine cysticercosis in two rural communities of West Cameroon. *Vet Parasitol* 106: 45-54.

**Shey-Njila, O., Zoli, P.A., Awah-Ndukum, j., Nguekam., Assane, E., Byambas, p., dorny, p., brandt, j., Geerts S. (2003).** porcine Cysticercosis in village pigs of North- West Cameroon. *Helminthol* 77: 351-354.

**Tchoumboué J. (1983).** Intoxication de porcs par le tourteau de coton décortiqué dans une ferme de Yaoundé au Cameroun. *Revue Elev. Méd. Vét. Pays trop.* 1983, 35 (3) : 275-279.

**Tchoumboué J., (1989).** Pertes de porcelets par abattage des truies gestantes au Cameroun. *Revue Elév. Méd. Vét. Pays trop.* 42 (4) : 589-590.

**Tchoumboué J. (1983).** Facteurs limitant du petit élevage intensif de porc et de volailles au Cameroun. *Revue Elev. Méd. Vét. Pays trop.* 1983, 36 (4).

**Tchoumboué J., J.C. Tong and J. Awah Ndukum. (2002).** Prevalence of gastrointestinal parasites of pigs in the western highlands of Cameroon. *Bull. Anim. Hlth. Prod. Afri.* (2002), 48, 183-186.

**Zoli P.A. et Tchoumboué J. (1992).** Epidémiologie de la cysticercose porcine dans les Hauts Plateaux de l'Ouest-Cameroun. *Cam. Bull An. Prod.* P. 42-47 (1) 1992.

**Zoli. P.A., S.Geerts, and T.Vervoot.** An important focus of porcine and human cystecercosis in West Cameroon. Dans: S.Geerts, V.Koumar et j. Brandt (Eds) *Helminth zoonoses. Martinus Nijhoff publishers*, 1987 ; pp 85-95.

## Canins

- Awah J. N. and H. O. Nottidge (1998).** Serum biochemical parameters of clinically healthy dogs in Ibadan. *Tropical Veterinarian* 16: 123-129, 1998.
- Awah Ndukum, J. Tchoumboué, J and Tong, J.C., 2002.** Canine and human rabies in Cameroon. *Trop. Vet.* 20(3), 162-168.
- Awah-Ndukum, j., tchoumboué, j and Zoli, P.A. (2004).** Involvement of communities in the control of dog-related public health hazards in the Western Highlands of Cameroon. *Journ. the Cameroon Academy of Sciences*, vol. 4, n° 1, 11-18.
- Tchoumboué J. (1983).** Rôle des carnivores domestiques dans la transmission de la tuberculose humaine –II° journées Médicales du Cameroun ; 24-28. Janvier 1983. Yaoundé.
- Tchoumboué J.; Awah-Ndukum, J. and Tchadji, J. C. (2001).** Factors affecting antirabies vaccination practice of domestic carnivores in Cameroon. Paper presented in the 10th International AITVM conference; Copenhagen. August, 19th-24th (2001).

## Fourrages Tropicaux

- Agendia P., Manjeli Y., Djoukam J., Tchoumboué J. (1990).** Preliminary results of utilization of *Pistia stratiotes* L. in Cameroon. Bioscience proceedings I 369-377.
- Blue W. G. and R. Njwe (1986).** Legumes for Pastures in Cameroon: *Rhizoma* Peanut (*Arachis glabrata* Benth). *Agric Extention Information Sheet* N° 4. September 1986.
- Boukila B., Pamo T.E, Fonteh F. A., Kana J R., Tendonkeng F. Et Betfiang M. E. 2006.** Dégradation *in vitro* de *Leucaena leucocephala* ou *Calliandra calothyrsus* associé au *Brachiaria ruziziensis*, *Trypsacum laxum* et au *Pennisetum purpureum* comme sources d'énergie. *Cameroon Journal of Experimental Biology*, 02 (01): 1-8.
- Mckellar M.M. and Agbede G. (1986).** Legumes for pastures in Cameroon *desmodium*. *Agricultural Extension Information Sheet* Number 3.
- Pamo Tedonkeng E and E K.Becker (2003).** Nutritive value and *in vitro* assessment of *Calliandra calothyrsus* and *Sesbania sesban* in West Cameroon. (Soumis pour publication).
- Pamo Tedonkeng E and F. Tendonkeng (2003).** Chemical composition and *in vitro* quality assessment of *Leucaena leucocephala* and *Gliricidia sepium* in the highland zone of Cameroon (Soumis pour publication a le Revue CIRAD-EMVT, France).
- Pamo Tedonkeng E. et S. Yonkeu (1994).** Arrière effet de *Stylosanthes guineensis* sur la production et la valeur bromatologique de *Brachiaria ruziziensis* en Adamawa Cameroun. *Rev. Elev. Med. Vet. Pays Trop.* N°1 1994.
- Pamo Tedonkeng Etienne (1992).** Basic framework for range resource classification. *Cameroon Bulletin of Animal Production* n°1, 1992, 34-40.
- Pamo Tedonkeng Etienne (1993).** Stratégies d'élevage de saison sèche dans la région de Mindif, Plaine de Diamaré, Nord Cameroun. *Revue Tropicultura*, 11(1).29-33 .
- Pamo Tedonkeng, E. et C. Tedonkeng Pamo. (1991).** An evaluation of the problems of open range use system in Northern Cameroon. *Tropicultura*. 9:(3).125-128.
- Pamo Tedonkeng, E. et R.D. Pieper. (1987).** Analysis of historical range use South of Lake Chad. *Cameroon. J. of Rangeland* 9 (6): 243-246.
- Pamo Tedonkeng E., F. Tendonkeng, J. R. Kana and A.S. Nanda. (2003).** Nutritive values of some basic grasses and leguminous tree foliage of the sub-Saharan region of Africa (Submitted for publication).

- Pamo Tedonkeng E., Yonkeu, S. et Onana, J. (1997).** Evaluation des principales espèces fourragères introduites dans l'Adamaoua camerounais. *Cahiers Agricultures* 6: 203-207.
- Pamo Tedonkeng E., Yonkeu, S., Onana, J., Rippstein, G. (1998).** Evaluation de quelques espèces fourragères locales du domaine soudanien Camerounais. *Sci. Agron. & Dev.* 1, 19-25.
- Pamo Tedonkeng Etienne (1989).** Comparaison de la reprise et de la multiplication de *Tripsacum laxum* Nash à partir des boutures et des éclats de souche dans le bas-fond du Mayo Ndeng, ranch SODEPA-Faro, Adamaoua Cameroun. *Cam. J. Bioch. Sc.* Vol. 2 n° 2: 144-155.
- Pamo Tedonkeng Etienne (1989).** Rangeland response to low levels of nitrogen fertilization and cutting intensities on the Adamawa Plateau Cameroon. *Rev. Elev. Med. Vet. Pays trop.* 42 (4) : 591-598.
- Pamo Tedonkeng Etienne (1990).** Etude comparée de la reprise et de la multiplication de *Pennisetum purpureum schumach cv Kizozi* à partir des boutures et des éclats de souche dans le bas fond du Mayo Ndeng Cameroun. *Rev. Elev. Med. Vet. Pays. Trop.* 43 (4) : 543-547.
- Pamo Tedonkeng Etienne (1991).** Réponse de *Brachiaria ruziziensis* à la fertilisation azotée et à différents rythmes d'exploitation en Adamaoua. *Rev. Elev. Med. Vet. Pays Trop.* 44 (3) 373-380.
- Pamo Tedonkeng Etienne (1993).** Some problems hindering forage seed production in Cameroon. XVII International Grassland Congress New Zealand 1757-1758. New Zealand.
- Pamo Tedonkeng Etienne and R.D. Pieper (1995).** Effect of fertilization and cutting frequency on the yield of *Brachiaria ruziziensis* Germain and Evrard in Adamaoua Plateau, Cameroon. *Rev. Tropicalicultura.* 13, (1), 9-14.
- Pamo Tedonkeng, E. et S. Yonkeu (1989).** Réponse du pâturage naturel à de faibles doses d'azote et à différentes fréquences de coupe en Adamaoua camerounais. *Cam. J. Bioch. Sc.* Vol. 2 n° 2: 132-143. Cameroon.
- Pamo T. E. et Tchamba M.N. (2001).** Elephants and vegetation change in the Sahelo-Soudanian region of Cameroon. *Journal of Arid Environments*, 2001, 48: 243-253.
- Pamo Tedonkeng E. (1998).** Herders and wildgame behaviour as a strategy against desertification in northern Cameroon. *Journal of Arid Environment.* 39: 179-190. USA.
- Pamo Tedonkeng E. (2000).** Restauration de la végétation d'une plaine d'inondation en zone soudano-sahélienne. *Cahiers Agricultures* 2000; 9:347-350.
- Pamo Tedonkeng E., Rex. D. Pieper and Reldon F. Beck (1991).** Range condition analysis: comparison of 2 methods in Southern New Mexico Grasslands. *J. of Ranch manage.* 44 (4) : 374-378.
- Pamo Tedonkeng E. and R.D. Pieper (1993).** Livestock production systems in the Cameroon Sahelo-soudanian region. XVII International Grassland Congress New Zealand 809-810. New Zealand.
- Pamo Tedonkeng E. and S. Yonkeu. (1993).** Effect of Nitrogen fertilizer in Combinaison with potassium and phosphorus on rangeland yield in Adamawa Cameroon. XVII International Grassland Congress New Zealand 55-56.
- Tarawali, G. and E. Tedonkeng Pamo (1991).** A case for on-farm trials on fodder banks on the Adamaoua plateau Cameroon. *Experimental Agriculture* vol. 28 : 229-235.
- Téguia, A., E.R. Ørskov, D.J. Kyle, (1999).** A note on ruminal *in situ* degradability and *in vitro* gas production of some West African grass species and multipurpose legume tree leaves. *J. Anim. and Feed Sci.*, 8: 415-424.

## Apiculture

- D. Dongock Nguemo, J. Foko, J.Y. Pinta, L.V. Ngouo, J.Tchoumboue & P. Zango.** (2004). Inventaire et identification des plantes mellifères de la zone soudano-guinéenne d'altitude de l'Ouest Cameroun. *Tropicultura*, 22 (3) 139-145.
- D. Dongock Nguemo, J. Tchoumboue, J. Foko, E. Youmbi & J.Y. Pinta** (2004). Exploitation de la végétation par *Apis mellifera adansonii* dans la zone soudano-guinéenne d'altitude de l'Ouest Cameroun. **Prix Meilleurs poster.** Biosciences Proceedings. (10) 296-302.
- Delphine N. Dongock, J. Tchoumboue, J.Y. Pinta et P. Zango.** Caractéristiques polliniques des plantes mellifères de la zone soudano-guinéenne d'altitude de l'Ouest Cameroun. (*Accepté pour publication à Tropicultura*).
- Delphine N. Dongock, Joseph Tchoumboue, Giancarlo Ricciardelli D'Albore, Emmanuel Youmbi & Yves J.Pinta.** (2007). Spectrum of melliferous plants used by *Apis mellifera adansonii* in the Sudano-Guinean western highlands of Cameroon . *GRANA*. Vol. 46. Issue 2 pp 123 – 128.
- Dongock N. D., Youmbi E., Pinta J.Y., Tchoumboue J., Zapfack L., Zango P** (2006). Prédominant melliferous plants of soudnoa guinean Highland zone of West Cameroon. Biosciences Proceedings (In press).
- Dongock N.D., Tchoumboue J.et Youmbi E.** Melissopalynology : annual variation of melliferous plants in the soudano guinean highlands of West Cameroon. Workshop on Global change Research Network in African Mountain 2007. (In press).
- Dongock Nguémo Delphine** (2006). Spectrum of melliferous plants exploited by *Apis mellifera adansonii* in Highland soudano-guinean zone of Proceeding of the second European Conference of Apidology EurBee. P. 125
- Pinta J.Y., Tchoumboue J., Dongock N.D. et Zango P.** (2001). Quelques caractéristiques des plantes mellifères des Hautes Terres de l'Ouest Cameroun. Biosciences Proceedings. (9) 276-278 Cameroun.
- Tchoumboué J, Dongock ND, Tchouamo IR, Pinta YJ, Ngoula F et Njia Nicaise.** Coloration, biometrie et durée de développement de l'abeille de la zone soudano-guinéenne d'altitude de l'Ouest Cameroun. *Bull. Tech. Apic.*, 2006, 33 (2): 67-71.
- Tchoumboué J., Awah-NdukumJ., Fonteh F. A., Dongock N.D., Pinta J., and Mvondo Ze A.** (2007). Physico-chemical and microbiological charaterisrics of honey from the sudano-guinean zone of West Cameroon. *African Journal of Biotechnology*. Vol. 6 (7), pp 908 – 913.
- Tchoumboué J., L.R. Tchouamo, J.Y. Pinta et Mambou Nicaise Njia.** (2001). Caractéristiques socio-économiques et techniques de l'apiculture dans les hautes terres de l'Ouest Cameroun. *Tropicultura*, 2001, 19, 3, 141-146.

## Pisciculture

- Hirigoyen J.P., Manjeli Y., Mouncharou B. C.** (1997). Caractéristiques de la pisciculture dans la zone forestière du Centre Cameroun. *Tropicultura*. 15 (4) 180-185.
- Tchoumboué J., Kamga A., Mpoame M., Koulagna D. et Agbede.** (1992). Infestation à Eustrongylides sp chez les poissons de la retenue d'eau de Bamendjing-Cameroun. *Cam. Bull. An. Prod.* P. 48-54 (1) 1992.
- Gapessie Ntiendjui L., Tamungang Simon Awafor, Ngoula F., Ateufack Gilbert et Tchoumboué J.** (2009). Effets de la toxicité des pesticides Maneb et Chlorpyriphos-Ethyl sur un poisson d'eau douce, *Oreochromis niloticus*. *International Journal of Biological and Chemical Sciences*. 3 (1) : 48-53.
- Tiogue T.C, Nguenga D., Tomedi M.E., Tchoumboué J.** (2008). Quelques performances reproductives et taux de survie de deux souches du poisson-chat africain *Clarias gariepinus* (Burchell, 1822) et de leurs ceoisés à Koupa Matapit. *International Journal of Biological and Chemical Sciences*, 2 (4) : 469-477.



- Fonteh F., Niba A.T, Kudi A.C, Tchoumboué J.& Awah-Ndukum 2005** Influence of weaning age on the growth performance and survival of weaned guinea pigs. *Livestock Research for Rural Development*. 17 (12). Art. # 133 Received from <http://www.cipav.org.co/lrrd17/12/font/17133.htm>.
- Kenfack A., J. Tchoumboué, P. Kamtchouing & F. Ngoula.** Effet de la substitution par l'arrachide fourragère (*Arachis glabrata*) de l'herbe à éléphant (*Pennisetum purpureum*) sur le nombre d'ovulations et les mortalités prénatales chez le cobaye (*Cavia porcellus*). *Tropicultura* (2006) 24(3): 143-146.
- Augustave Kenfack, Pierre Watcho, Ferdinand Ngoula, Joseph Tchoumboué, Pierre Kamtchouing.** (2007) Influence du chlorpyrifos-éthyl sur quelques paramètres de reproduction chez le rat mâle albinos exposé pendant le développement post-natal. *Int. J. Biol. Chem. Sci., December, Vol. 1 (3): 237-243.*
- Manjeli Y., Niba, A. T. and Mbilla, P. V. (2003).** Influence of feed energy levels on the growth performance of guinea pigs. *Journal of the Cameroon Academy of Sciences*. Vol.3. N°1. Pp 3-10.
- Manjeli Y., Tchoumboué J., Njwe R. M., Tegua A. (1998).** Guinea pig productivity under traditional management. *Tropical Animal Health and Reproduction*. 30, 115-122.
- Manjeli, Y. ; Keambou, T.C.; Niba, A.T. ; Eyenga M., 2005.** Influence de l'âge au sevrage sur les performances de croissance et de reproduction des cochons d'indes de race locale au Cameroun. XIIème Conférence Annuelle du Comité Camerounais de Biosciences, Université de Yaoundé I, 15-17 décembre 2005.
- Manjeli, Y., J. Tchoumboué, R.M., Njwe, A. Téguia, (1998).** Guinea pig productivity under traditional management. *Trop. Anim; Health. Prod.* 30: 115-122.
- Mpoame M., Tchoumboué J. and Desbuleux H. (1992).** Some preliminary data on the food preferences of porcupine, *Atherurus Africana* in captivity. *Cam. Bull. An. Prod.* P. 56-57 (1).
- Ngoula F, Watcho P, Bouseko TS, Tchoumboué J and Kamtchouig P.** Effects of propoxur on the reproductive system of male rats. *African Journal of Reproductive Health, Vol. 11, No. 1, April, 2007, pp.* 125-132.
- Ngoula F, Watcho P, Dongmo M-C, Kenfack A, Kamtchouig P, Tchoumboué J.** Effects of pirimiphos-methyl (an organophosphate insecticide) on the fertility of adult male rats. *African Health Sciences* 2007; 7 (1): 3-9.
- Ngoula F., Dongmo.M., Watcho P., Kenfack A, Ngouateu O.B., Tchoumboué J., Kamtchouing P., et A. Kamanyi.** Influence du pirimiphos-methyl sur quelques paramètres de reproduction chez le rat mâle adulte. *Biosciences Proceedings*, 2004, Vol. 10, 333-340.
- Ngoula F., Dongmo A.J., Kenfack A., Defang H.F., Tegua A., Tchoumboué J. (2006).** Influence du type d'aliment sur les performances de croissance de l'aulacode en captivité. Presented at the XIIIth annual conference of the Cameroon Biosciences society.
- Ngoula F., Manfouo Z., Kenfack A., Meutchieye F., Tchoumboué J. (2006).** Performances de reproduction des aulacodes en captivité en zone soudano-Guinéenne d'altitude de l'Ouest Cameroun. Presented at the XIIIth annual conference of the Cameroon Biosciences society.
- Ngoula F., Tchowan G.M., Watcho P., Kenfack A, Ngouateu O.B., Tchoumboué J., Kamtchouing P., et A. Kamanyi.** Influence du chlorpyrifos-éthyl (insecticide) sur quelques paramètres de reproduction chez le rat mâle adulte. *Biosciences Proceedings*, 2004, Vol. 10, 322-332.

### *Rongeurs (suite)*

- Ngoula F., Watcho P., Bouseko S., Kenfack A., Tchoumboué J., Kamtchouing P.** Effects of propoxur on the reproductive system of male rats. *Biosciences Proceeding*, 2005, Vol. 11, 181-185.
- Niba, A.T., Kudi, A.C., Tchoumboue, J., Zoli, P.A., Fonteh, F.A., Komtangi, M.C. (2004).** Influence of birth weight and litter size on the preweaning growth performance and survival of guinea pigs (*Cavia porcellus* L.) Journ. the *Cameroon Academy of Sciences*, vol. 4, N° 1, 19-25.
- Ngoula, F., F. Meutchieye, A. Kenfack, H.F. Defang, J. Awah-Ndukum, Z. Manfouo and J. Tchoumboué (2009).** zootechnical performances of grasscutter (*tryonomys swinderianus*) in captivity in soudano-guinean highlands. *Arch. Zootec. 58 (223): 441-449.*
- Awah-Ndukum J., Tchoumboué J., Ngoula F and Manfouo Z.** Diseases and mortality of of captive grasscutters (*Thryonomys swinderianus*, Temminck) in West Cameroon. *Bull. Anim. Hlth. Prod. Afr., (2008), 55 :27-32.*
- Tchoumboué, J., Niba, A. T., Zango P., Dafem, R. And Tégua, A. (2002):** Reproductive and growth performance of the *Cricetoma* under captivity. *Tropicultura* 20, 3, 130-134.
- Watcho P, Donfack MM, Zelefack F, Nguelefack TB, Wansi S, Ngoula F, Kamtchouing P, Tsamo E and Kamanyi A.** Effects of the hexane extract of *Mondia witei* on the reproductive organs of male rats. *Afr.J.Trad.CAM* (2005) 2(3): 302-31.
- Awah Ndukum J., Tchoumboue J. and Tong J.C. (2001).** Stomach infection in Grasscutter (*Thrinomys Swinderianus*) in captivity: case report. *Tropical Veterinarian* 19(2) : 60-62, (2001).
- Kenfack A., J Tchoumboué, A. Tégua, F Ngoula, H Fuelefack Defang, S Wadawa et Dougmo A.** Effets du sevrage précoce et du type d'aliment sur les performances de croissance de l'aulacode (*Thryonomys swinderianus*) en captivité. *Livestock research for rural development*. (2007) 19 (3) <http://www.cipav.org.co/lrrd>.
- Tchoumboué J., Tegua A., Ngoula F., Kenfack A., Defang H., Awa Ndukum J.** Résultats préliminaires des recherches sur l'aulacodiculture. Journée portes ouvertes organized by the Nationale Association of Cane rats Breeders, Saturday 24 June 2006, Douala-Cameroon.
- Ngoula, F., F. Meutchieye, A. Kenfack, H.F. Defang, J. Awah-ndukum, Z. Manfouo and J. Tchoumboué.** Zootechnical performances of grasscutter (*tryonomys swinderianus*) in captivity in Soudano-guinean highlands. *Arch. Zootec. 58 (223): 441-449. 2009.*

## Parasitologie

- Craig T. Kyngdom, Charles. G. Gauchi, Armando E. Gonzales, Ana Flisser, Andre P. Zoli, Andrew J. Read, Richar A. Strugnell And Marshall W. Lightowers.** Antibody Responses and Epitope Specificities to the *Taenia solium* Cysticercosis Vaccines TSOL18 and TSOL45-1A. *Parasite Immunology*, 2006, 28, 191-199.
- Geerts, S.; Zoli, P.A., Willingham, L., Brandt, J., Dorny, P., Preux, P.M. (2002).** *Taenia solium* cysticercosis in Africa: an under-recognised problem. In: *cestode zoonoses: echinococcosis and cysticercosis* an emergent and global problem (Eds: Craig, P. & Pawlowski, Z.), IOS Press, Amsterdam, pp. 13-23.
- Ito, A., Yamassaki, H., Nakao, N., Sako Y., Okamoto, M., Sato, M.O., Nakaya, K., Margono, S.S., Ikejima, T., Kassuku, A.A., Alfonso, S.M.S., Benitez-Ortiz, W., Plancarte, A., Zoli, P.A., Geerts, S and Craig, P.S. (2003).** Multiple genotype of *Taenia solium* - ramifications for control. *Acta Trop* 87: 95-102.
- Keambou T. C., Tchoumboué J., Khan V. P., Awah Ndikum J., Manjeli Y. (2004).** Prévalences et intensités d'infestations des genres parasitaires gastro-intestinaux à potentiel zoonose chez les Hommes et les animaux domestiques à Dschang, Ouest Cameroun. *Bioscience Proceedings*, 2004, Vol.10, 1-10.
- Keambou, T.C.; Tchoumboué, J.; V.K. Payne; Awah-Ndikum Et Manjeli Y., 2005.** Prévalences et intensités d'infestation des parasites gastro-intestinaux humains dans la région de Dschang (Ouest-Cameroun). XIIème Conférence Annuelle du Comité Camerounais de Biosciences, Université de Yaoundé I, 15-17 décembre 2005.
- Nguekam, Zoli A.P., Ongolo-Zogo, P., Dorny, P., Brandt, J., Geerts, S. (2003).** Follow-up of neurocysticercosis patient after treatment using an antigen detection ELISA. *Parasite* 10: 65-68.
- Nguekam, Zoli A.P., Zogo, P. O, Kamga, A.C.T., Speybroeck, N. Dorny, P.,** cysticercosis in West Cameroon. *TMIH* 8: 144-149.
- Pamo T.E., L. Tapondjou, F. Tendonkeng, J.F. Nzogang J. Djoukeng F. Ngandeu et J.R. Kana. (2003).** Effet des huiles essentielles des feuilles et des extrémités fleuries de *Cupressus lusitanica* sur la tique *Rhipicephalus lunulatus* à l'Ouest-Cameroun. *Journal of the Academy of Sciences*, 2003. 3 (3), 169-175.
- Seino R. A., Manjeli Y., Focho D. A. And Shambo D.N. (2006).** The B-chromosome in the meiotic process of the African pest grasshopper *Taphronota thaelephora* Stal (Orthoptera : Pyrgomorphidae). *J. Sci. Tech and Environ.* 6 (1), 2-4.
- Tchoumboué J. (1983).** Enseignement des zoonoses dans les établissements d'enseignement supérieur au Cameroun II<sup>o</sup> journées Médicales du Cameroun ; 24-28 Janvier 1983. Yaoundé.
- Vondou, L., Zoli, P.A., Nguekam, Pouedet M.S.R., Assana, E., Kamga T.A.C., Dorny, P., Brandt, S. (2002)** La taeniose/ cysticercose à *Taenia solium* dans la Menoua (Ouest-cameroun). *Parasite* 9: 271-274.
- Zoli P.A., J-P Nguekam; S. Geerts.** *Taenia solium* Cysticercosis in West Cameroon. In *Proceeding of the 9th International conference of association of Institutions of Tropical Veterinary Medicine*. 14th -18th September 1998. Harare, Zimbabwe (sous presse).
- Zoli, A.P., Nguekam, Shey-Njila, O., Nsame Nforinwe, D., Speybroeck, N., Ito, A., Sato, M.O., Dorny, P., Brandt, J., Geerts, S. (2003).** Neurocysticercosis and epilepsy in Cameroon. *Trans R Soc Trop Med Hyg* 97.
- Zoli, P.A., Nguekam, Pouedet, M.S.R, Vondou, L., Assane, E., Geerts, S. (2002).** *Taenia solium* cysticercosis: an under-recognised public health problem in Cameroon. *Proceed. ALTVM Conference, Copenhagen, August 2001*, pp. 523-528.
- Zoli, P.A., Shey- Njila, O., Nsame, E., Nguekam J.P., Dorny, P., Brandt, J., Geerts, S. (2003).** Regional status, epidemiology and impact of *Taenia solium* cysticercosis in western and central Africa. *Acta Trop* 87: 35-42.

# Achatiniculture

**R. Dafem, F. Ngoula, A. Tegua, A. Kenfack, et J. Tchoumboué (2008).** Performances de reproduction de l'escargot géant africain (*archachatina marginata*) en captivité au Cameroun *Tropicultura*, 26, 3, 155-158.

## Autres

### Technologie Alimentaire

**Florence A. Fonteh, Tatanja A. Niba, Joseph Tchoumboué (2005):** Physico-chemical properties of the African pear and Black olive from different agro-ecological zones of Cameroon. *Fruits*, vol 60 (2) P.107-113.

**Fonteh F. F. A., (1997).** The lipid content of the African pear and black olives from some agroecological zones in Cameroon. Book of abstracts of the 2nd International workshop on African pear improvements and other new sources of vegetable oils. Pp 934. Ngaoundéré Cameroon. 3-5 December 1997.

**Pinta J.Y, Tekounegning et J. Tchoumboué. (1999).** Quelques paramètres de préparation des fruits de l'aïélé (*Canarium Schweinfurthii* Engl.) Communication au Séminaire international sur le séchage et sur la valorisation du karité et de l'aïélé. Ngaoundéré, Cameroun 1-3 Décembre 1999.

**Esther Etengeneng AGBOR, Lucie Carolle KENMOGNE, Joseph TCHOUMBOUE, I. B. UMOH.** Protein quality and digestibility of different parts (spathe and spadix) of *Colocasia esculenta* var. *antiquorum* flower. *Int. J. Biol. Chem. Sci.*, June 2009, Volume 3, Number 3. *Pages 475-482.*

### Amélioration Génétique

**Manjeli Y. (1984).** Situations et perspectives de l'amélioration génétique des animaux au Cameroun. Animation scientifique du département de zootechnie, ENSA, Centre Universitaire de Dschang, 6p.

**Manjeli Y. (1987).** Amélioration des ressources animales au Cameroun : tendances et perspectives. 6th Conférence Générale de l'AFAA sur la sécurité alimentaire en Afrique, 9-15/11/87 Lomé, TOGO, 24p.

### Biostatistique

**Manjeli Y. and Boylan. (1982).** Simplified statistical analysis of unbalanced data. *African Journal of Agricultural Sciences* 9 (1+2); 115-123.

### Protection de la Biodiversité

#### Organismes génétiquement modifiés

**Manjeli. Yacouba. 2004.** Organismes génétiquement modifiés : bénéfices et risques. Workshop on modern biotechnology: genetically modified crops, foods and feed du 23 au 24 July, 2004, conference hall, MINREST, Yaoundé.

### Association Agriculture-élevage

**Ofeh M.A., Manjeli, Y. And Yerima B.P.K. (2006)** Crop-Livestock integration among smallholder farmers in the Western Highlands of Cameroon: A socio-economic analysis and perspectives. *Proceedings of Applied Business Research Conference*, Orlando, Florida, January 2-6, 2006.

**Tchoumboué J. (1983).** Association agriculture-élevage dans le développement agricole du Cameroun-Séminaire sur l'enseignement agronomique et le développement économique et social du Cameroun-CUDS ; 17-20 Juillet 1983, Dschang.

### Economie et sociologie rurale



**Pamo Tedonkeng E. et C. Pamo Tedonkeng (1995).** Economie Agroalimentaire : Analyse des modèles de consommation des zones rurales au Cameroun. *Tropicultura* 13(3): 87-92.

**Pamo Tedonkeng E., Tankou C.M. and Ken E. Giller (2003).** Agroforestry boosts Camerounian farmers' incomes. *Appropriate Technology*, Vol. 30, No 2.

**Tchouamo I.R., J. Tchoumboué, M.A. Simonet et J.Y. Pinta. (2000).** La commercialisation des fruits de l'Aiéélé (*Canarium schweinfurthii* Engl.) dans les hautes terres de l'Ouest du Cameroun. *La Rivista Italiana Delle Sostanze Grasse* – Vol. LXXVII – octobre 2000.

**Tchouamo I.R., J. Tchoumboué, J.Y. Pinta et R. Djoukam. (2000).** L'aiélé (*Canarium sweinfurthii* Engl.): plante oléagineuse à usages multiples en Afrique. *La Rivista Italiana Delle Sostanze Grasse* – Vol. LXXVII – octobre 2000.

#### **Utilisation des sous produits agricoles et agro-industriels en alimentation animale**

**Tchoumboué J. (1983)** : Potentiel et niveau actuel d'utilisation des sous produits agricoles et agro-industriels en alimentation animale dans les pays de la sous région de l'Afrique Centrale ; 65 P. MULPOC (Nations Unies). Yaoundé.

**Tchoumboué J. et Njwe R. (1983).** Méthodes simples de collecte, de conditionnement, de conservation et d'utilisation des sous-produits agricoles et agro-industriels disponibles dans les pays de l'Afrique Centrale. Document d'étude pour MULPOC (Nations Unies). Yaoundé – 1983.

#### **Gestion de l'environnement**

**Tchoumboué J. (1983).** Rôle des déjections animales dans la pollution de l'environnement ; Séminaire International ETMA/MAB sur la gestion de l'environnement : réalités camerounaises. 15-23 Nov. 1983. Yaoundé.

#### **Faune sauvage**

**Tchoumboué J. (1984).** Utilisation de la faune sauvage comme source de production des protéines animales ; semaine d'animation scientifique de l'ENSA. 21-23 Mars 1984. Yaoundé.





**Thank you for your kind attention**



**PLAN DU SITE**  
**UNIVERSITE DE DORCHAS**

Zone non occupée

Zone moyennement occupée

Zone occupée

Lac et Cours d'eau

Zone Cultivée

Maison

